



P-Serie



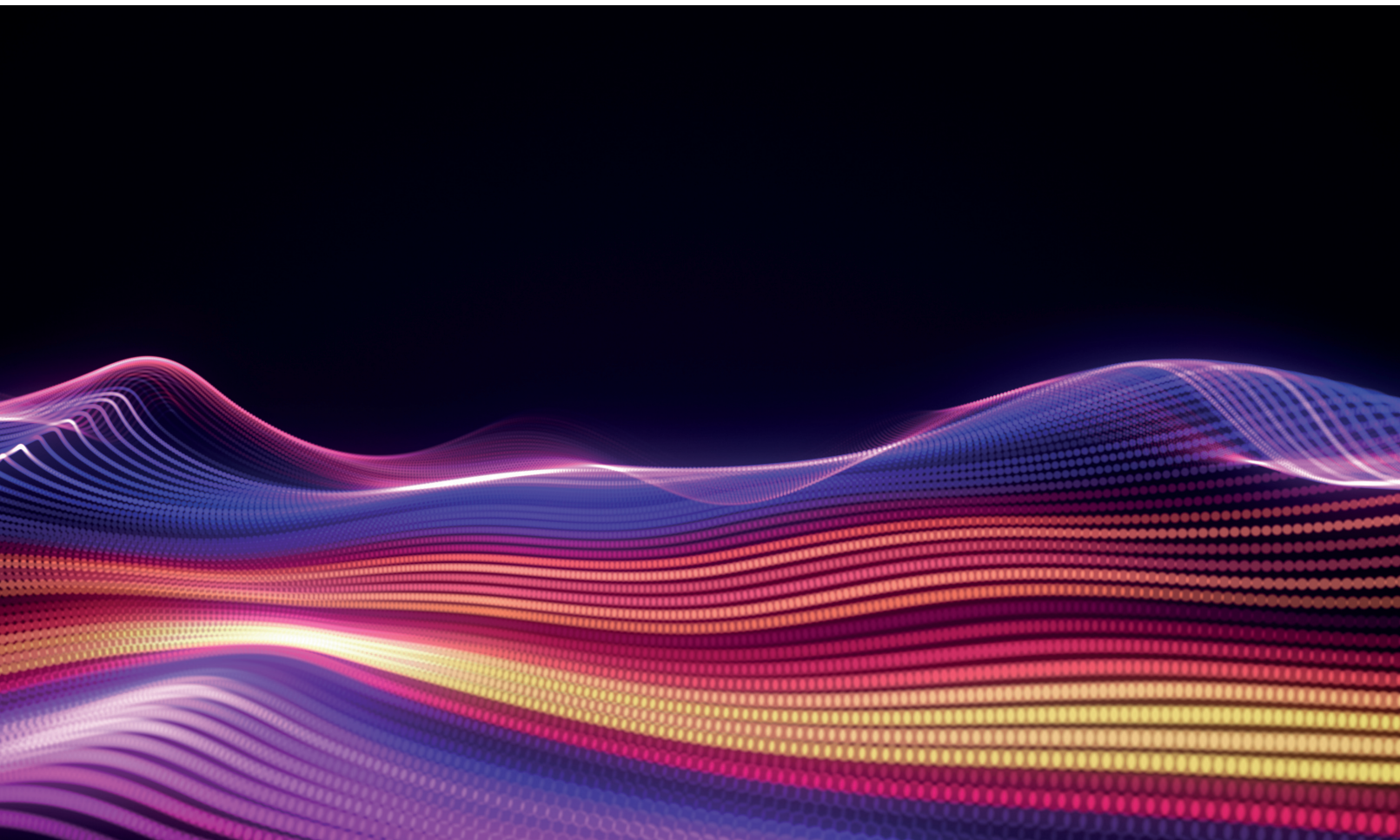
Die neuen P-2448, P-2648 und P-4848 Speaker-Prozessoren stellen eine kostengünstige und professionelle Weiterentwicklung der weitverbreiteten PX-Serie dar.

Die digitalen Lautsprechermanagementsysteme besitzen 2 analoge Eingänge (P-2448 und P-2648) bzw. 4 analoge Eingänge (P-4848) sowie 4 Ausgänge (P-2448), 6 Ausgänge (P-2648) und 8 Ausgänge (P-4848).

Alle Modelle sind für individuelles Routing bzw. Crossover-Konfigurationen geeignet und bieten die passende Verarbeitung und Steuerung für den Live- und Installationseinsatz. Jeder Eingangskanal bietet eine Auswahl an EQs mit 11-Band-Parametriefiltern, Verstärkungsregelung, Dynamic Low Boost, Noise Gate-Funktion, RMS-Kompressor, internem White/Pink Noise Generator und konfigurierbarer Verzögerung.

Jeder Ausgang bietet bis zu 7-Band-Parametrie-Entzerrung in den Crossover-Filtern, die selbst Steigungen von 6 dB/Oktave bis 48 dB/Oktave bieten. Jeder Ausgangspfad verfügt außerdem über einen wählbaren Peak Limiter oder RMS-Kompressor.

Alle Geräte unterstützen einen vollständigen Matrix-Mischmodus, bei dem Eingänge in jedem beliebigen Verhältnis zu jedem Ausgang geroutet/gemischt werden können. Zur Fernkonfiguration und -steuerung können die Geräte über USB- oder RS485-Verbindungen angesteuert werden. Die PC-Software zur Fernsteuerung ermöglicht die gleichzeitige Steuerung von bis zu 32 Einheiten, wobei alle Parameter eingestellt und die Pegel in Echtzeit angezeigt werden.





Basisinformation

Hervorragende Klangleistung mit 24-Bit-High-End-Konvertern in Verbindung mit einer Abtastrate von 48 kHz
 2 / 4 Eingänge, 4 / 6 / 8 Ausgänge mit Vollmatrix-Mixing
 Hochwertige DSP-Engine 11-Band-parametrische Entzerrung pro Eingangskanal
 7-Band-parametrische Entzerrung pro Ausgangskanal
 Jedes Band kann auf Bell, Shelving umgeschaltet werden
 Crossover-Filter mit Flankensteilheiten von 6 dB/Oktave bis 48 dB/Oktave, einschließlich Butterworth, Bessel, Linkwitz-Riley
 Jeder Ausgang verfügt über einen Dynamikbereichsregler, der aus einem Peak Limiter und einem RMS-Kompressor besteht
 Einstellbare Verzögerungszeit von bis zu 900 ms für jeden Eingangskanal bzw. bis zu 340 ms für jeden Ausgangskanal
 180° Phasenkorrektur pro Eingangs- und Ausgangskanal
 Direkte PC-/Netzwerkverbindung USB-Anschluss auf der Rückseite für direkte PC-Kommunikation
 RS485-Verbindung für Systemeinrichtung, Überwachung und Steuerung über vollständig verwaltbare Remote-PC-Software
 Steuerung Interaktives LCD-Display auf der Vorderseite für lokalen Zugriff und Konfiguration
 7-LED-Pegelanzeigen auf der Vorderseite pro Kanal
 Gleichzeitige Steuerung bis zu 32 Einheiten über PC-Software
 Bis zu 48 speicherbare Benutzervoreinstellungen
 Sicherheitssperre

